

# Entdecke die Kraft Deiner Räume

Eine Anleitung zur Erstellung  
des Lebenslageplanes im Zimmer-Grundriss



# Lebenslageplan



## Entdecke die Kraft Deiner Räume

### **Herzlich Willkommen,**

ich freue mich, dass Du Dir die Anleitung für den Lebenslageplan heruntergeladen hast, um somit Deine Wünsche im Raum gezielt zu platzieren.

Der Lebenslageplan, auch bekannt als Bagua, ist ein grundlegendes Werkzeug zur Analyse und Harmonisierung von Lebensbereichen. Er wird auf den Grundriss eines Raumes gelegt, um die verschiedenen Lebensbereiche räumlich zu definieren. Die Bedeutung des Lebenslageplans liegt darin, dass er eine strukturierte Methode bietet, um die verschiedenen Aspekte des Lebens zu betrachten und zu optimieren. Indem er den Raum in acht Lebensbereiche aufteilt, ermöglicht er Dir, Bereiche wie Karriere, Gesundheit, Familie, Wohlstand, Beziehungen und Spiritualität zu identifizieren und zu aktivieren.

Wenn Du beispielsweise Deine Karriere verbessern möchtest, kannst Du den Karrierebereich bestimmen und dort ausgewählte Gegenstände oder Symbole platzieren, die Deinem Ziel dienen.

Indem Du Deine Umgebung entsprechend dem Lebenslageplan gestaltest, schaffst Du eine harmonische Balance zwischen den verschiedenen Lebensbereichen. Es ermöglicht Dir auch, ein tieferes Verständnis für Deine Bedürfnisse und Wünsche zu entwickeln und sie bewusst in Deinem Leben zu manifestieren.

Ich wünsche Dir ganz feelGlück bei der Umsetzung und Manifestierung Deiner Wünsche.

**Deine Katja**

# Lebenslageplan



## Wie aktivierst Du Deinen Wunsch?

Die Wunschaktivierung durch den Lebenslageplan basiert auf der Idee, dass bestimmte Bereiche Deines Lebens durch verschiedene Bereiche in Deinem Zuhause oder Raum repräsentiert werden. Wenn Du einen spezifischen Wunsch hast, kannst Du diesen mit Hilfe des Lebenslageplans gezielt aktivieren, indem Du diesen definierten Bereich entsprechend gestaltest.

### Wie Du am besten vorgehen solltest:

- **Definiere Deinen Wunsch:** Überlege Dir genau, was du erreichen möchtest. Es kann sich um Bereiche wie Karriere, Beziehung, Gesundheit, Wohlstand usw. handeln.
- **Übertrage den Lebenslageplan nach der folgenden Anleitung auf den Grundriss des Zimmers,** in dem Dein Herzenswunsch am bestens aufgehoben ist.
- **Finde den zugehörigen Bereich im Lebenslageplan:** Jeder Wunsch entspricht einem bestimmten Bereich. Zum Beispiel ist der Karrierebereich im Norden Deines Grundrisses verortet. Hier kannst Du Dein Arbeitszimmer nutzen, um Deinen Wunsch zu platzieren.
- **Aktiviere den Bereich:** Sobald Du den Bereich mit der Schablone definiert hast, kannst Du ihn aktivieren, indem Du entsprechende Symbole, Farben, Elemente oder Gegenstände in diesem Bereich platzierst. Zum Beispiel könntest Du im Karrierebereich Symbole für Wachstum und Erfolg platzieren, wie eine Pflanze oder ein Bild, das Deine beruflichen Ziele repräsentiert.



## Wie aktivierst Du Deinen Wunsch?

- **Halte den Bereich sauber und aufgeräumt:** Achte darauf, dass der Bereich, den Du aktiviert hast, ordentlich und sauber ist. Unordnung oder Blockaden können die Energie blockieren und Deine Absichten behindern.
- **Visualisiere und pflege Deine Absicht:** Visualisiere regelmäßig Dein Ziel und stelle Dir vor, wie es sich bereits erfüllt hat. Optimierte Deine Absicht durch positive Gedanken und Handlungen, die Dich Deinem Ziel näher bringen.

Durch diese gezielte Aktivierung der verschiedenen Bereiche im Lebenslageplan kannst Du die Energie in Deinem Zuhause oder Raum harmonisieren und Deine Wünsche unterstützen. Es ist wichtig, dabei deine Absichten mit positiven Handlungen zu unterstützen.



# Lebenslageplan



**Notiere Deinen Herzenswünsche**

---

---

---

---

---

---

---

---

---

---

---

---

---

---

---

---

---

---

---

---

---

---

---

# Lebenslageplan

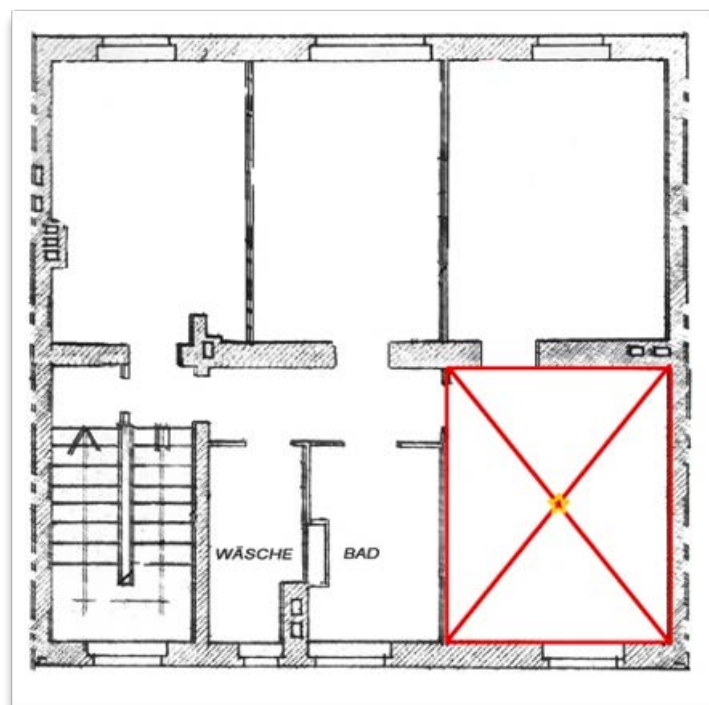


## 1. Anleitung: Lebenslageplan im Zimmer

Um Deinen persönlichen Wunsch im Raum zu platzieren, erstellst Du den Lebenslageplan für Dein Zimmer, ausgerichtet nach den Himmelsrichtungen. Anhand des Lebenslageplans kannst Du Deinen Wunsch dann gezielt in einem Lebensbereich positionieren, um die Kraft der Umgebung für Dich zu nutzen.

Die Voraussetzung für den Lebenslageplan ist der Grundriss eines Zimmers. Wenn Du keinen Grundriss hast, dann zeichnen Deinen Zimmergrundriss, entsprechend dem Maßstab verkleinert, auf ein DIN A4 Blatt.

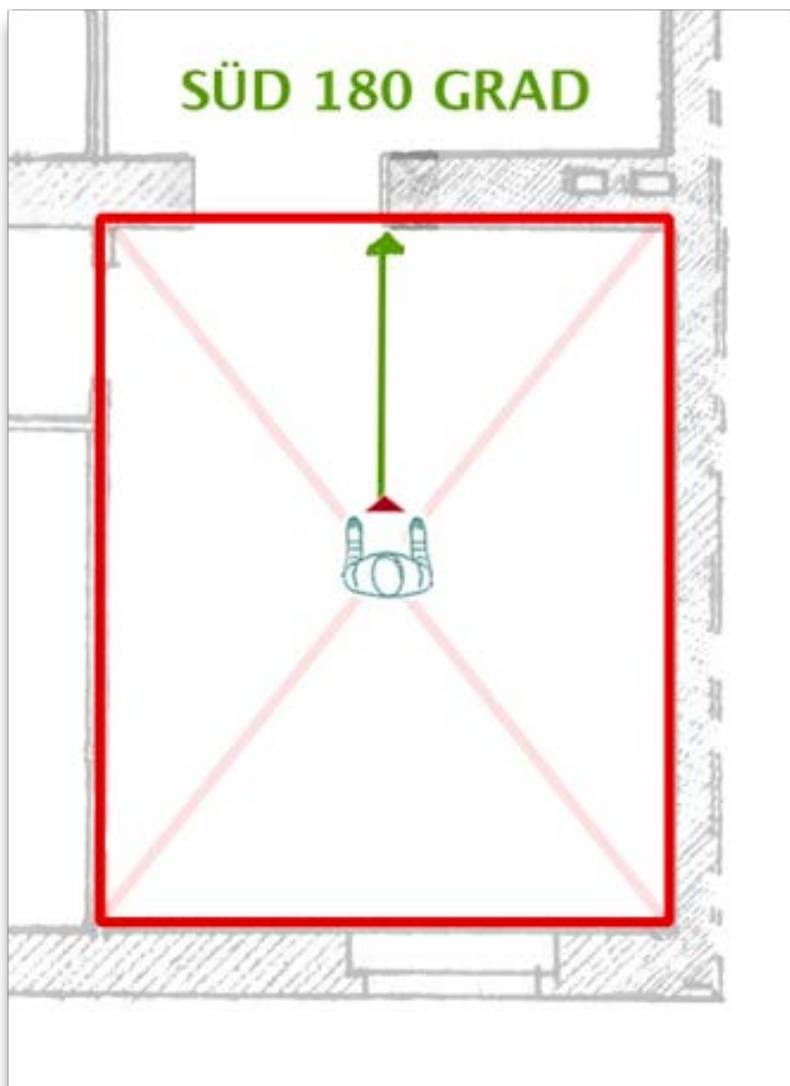
Im ersten Schritt ermittelst Du den Mittelpunkt des Zimmers durch die Diagonalen der Zimmerecken. Beachte: Ziehe die Linien nur ganz leicht mit einem Bleistift oder markiere nur den Mittelpunkt, damit die Diagonallinien später im Lebenslageplan nicht stören.





## 2. Anleitung: Lebenslageplan im Zimmer

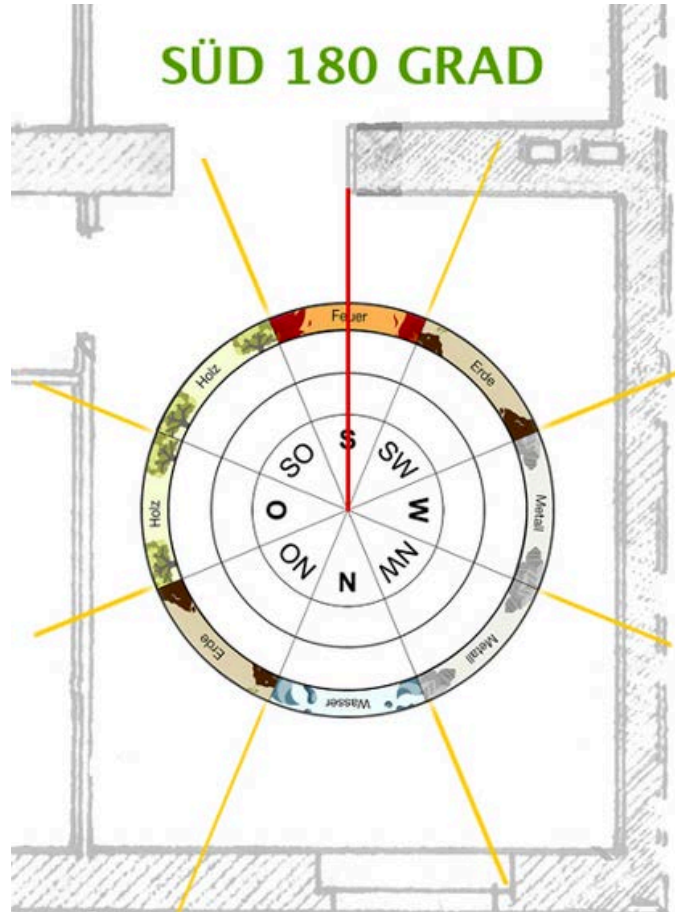
Für die Bestimmung der Himmelsrichtung stellst Du Dich mit einem Kompass (Handy-App) in die Mitte Deines Zimmers (Tai Chi). Du richtest Dich so aus, dass Du den Süden (180 Grad) in Deinem Zimmer exakt definieren kannst. Merke Dir den ermittelten Punkt und übertrage ihn in Deinen Grundriss.





## 3. Anleitung: Lebenslageplan im Zimmer

Steche mit einer Nadel in den Mittelpunkt der Schablone des Lebenslageplans. Lege die Schablone auf deinen Grundriss und positionieren sie so, dass sie auf dem Mittelpunkt Deines Grundrisses liegt. Dann steche die Nadel auch durch den Mittelpunkt des Grundrisses, so dass die Schablone exakt ausgerichtet ist. Jetzt bewegst Du die Schablone so lange, bis die rote Markierungslinie auf die markierte Stelle im Süden (180 Grad) des Grundrisses zeigt. Markiere mit einem Bleistift die schwarzen Abgrenzungslinien der Himmelsrichtungen auf Deinem Grundriss.





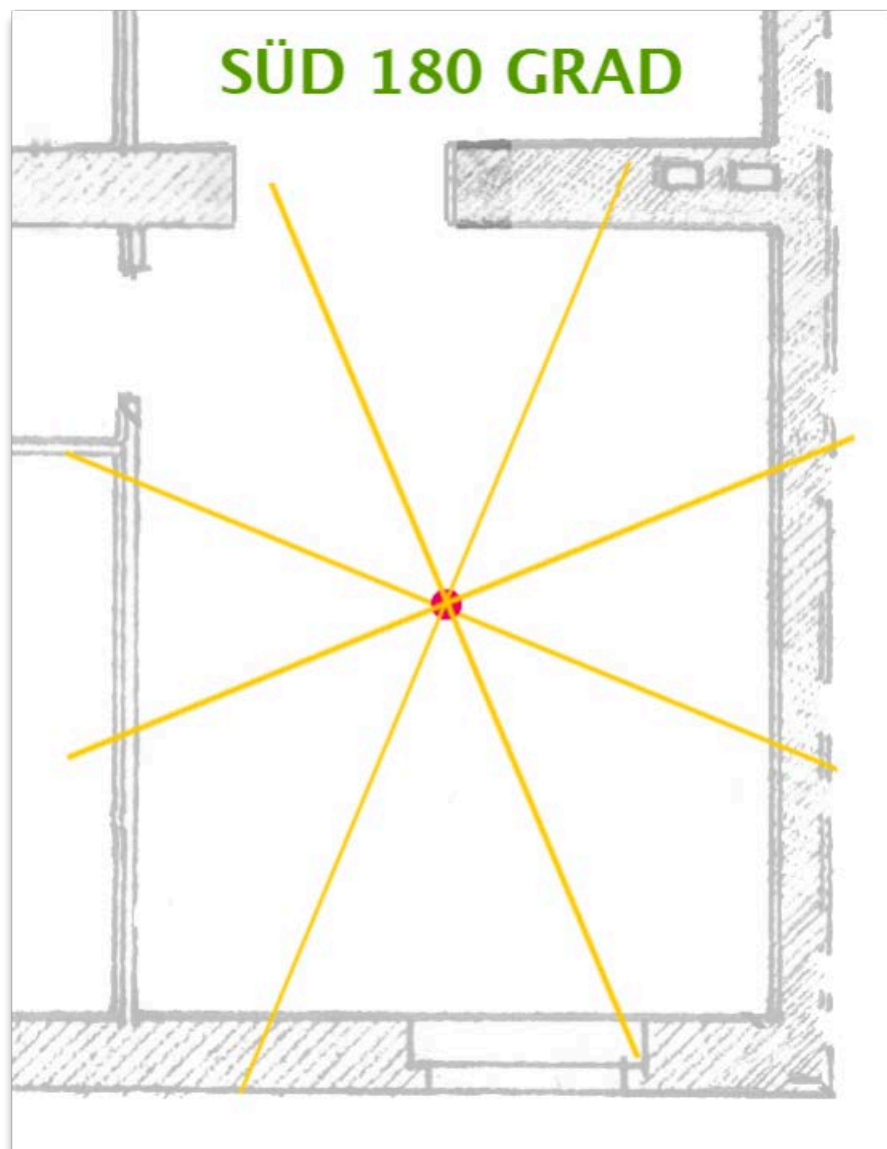
# Lebenslageplan



## 4. Anleitung: Lebenslageplan im Zimmer

Entferne die Schablone und verbinde die gegenüberliegenden Linien auf dem Grundriss so, dass sie sich im Mittelpunkt kreuzen.

Nun hast Du die richtige Einteilung für den Lebenslageplan erstellt.



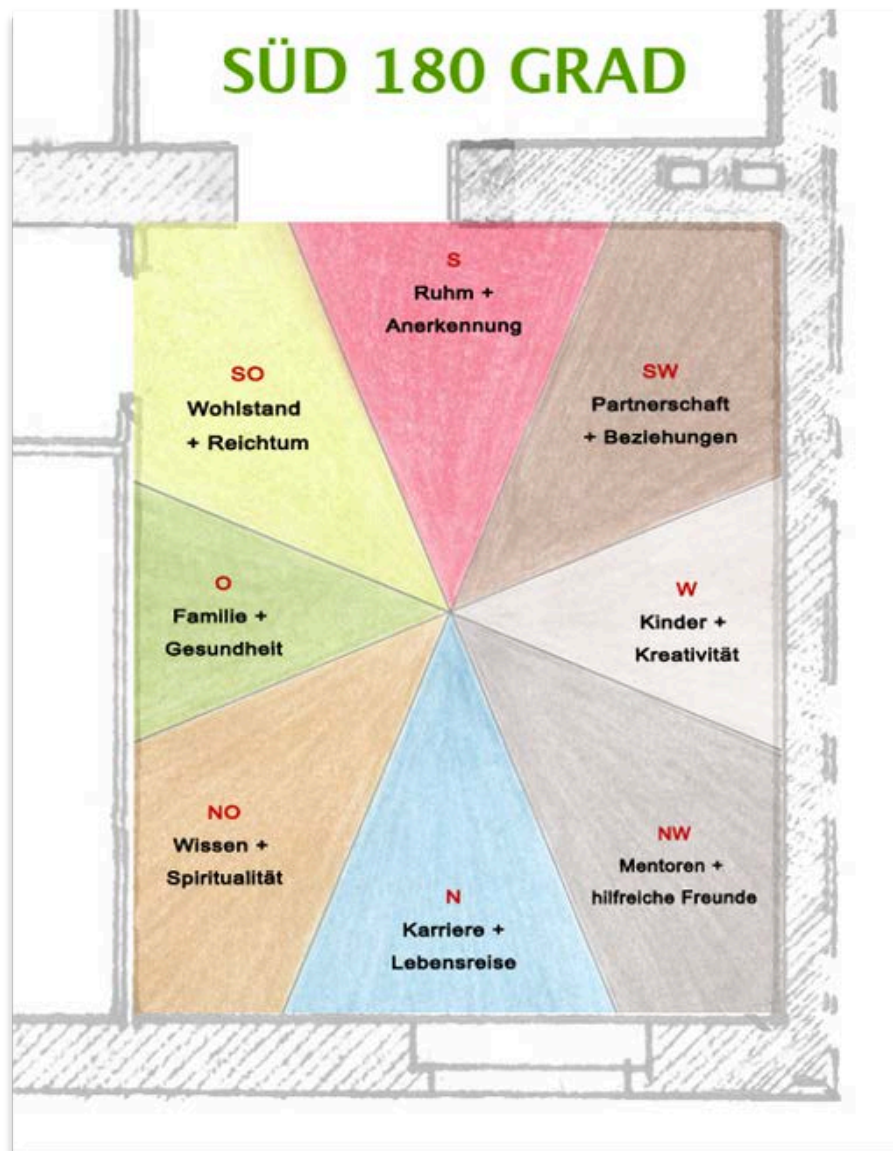
# Lebenslageplan



## 5. Anleitung: Lebenslageplan im Zimmer

Male die 8 Lebensbereiche entsprechend den Elemente-Farben bunt aus, um einen schnellen Überblick zu bekommen.

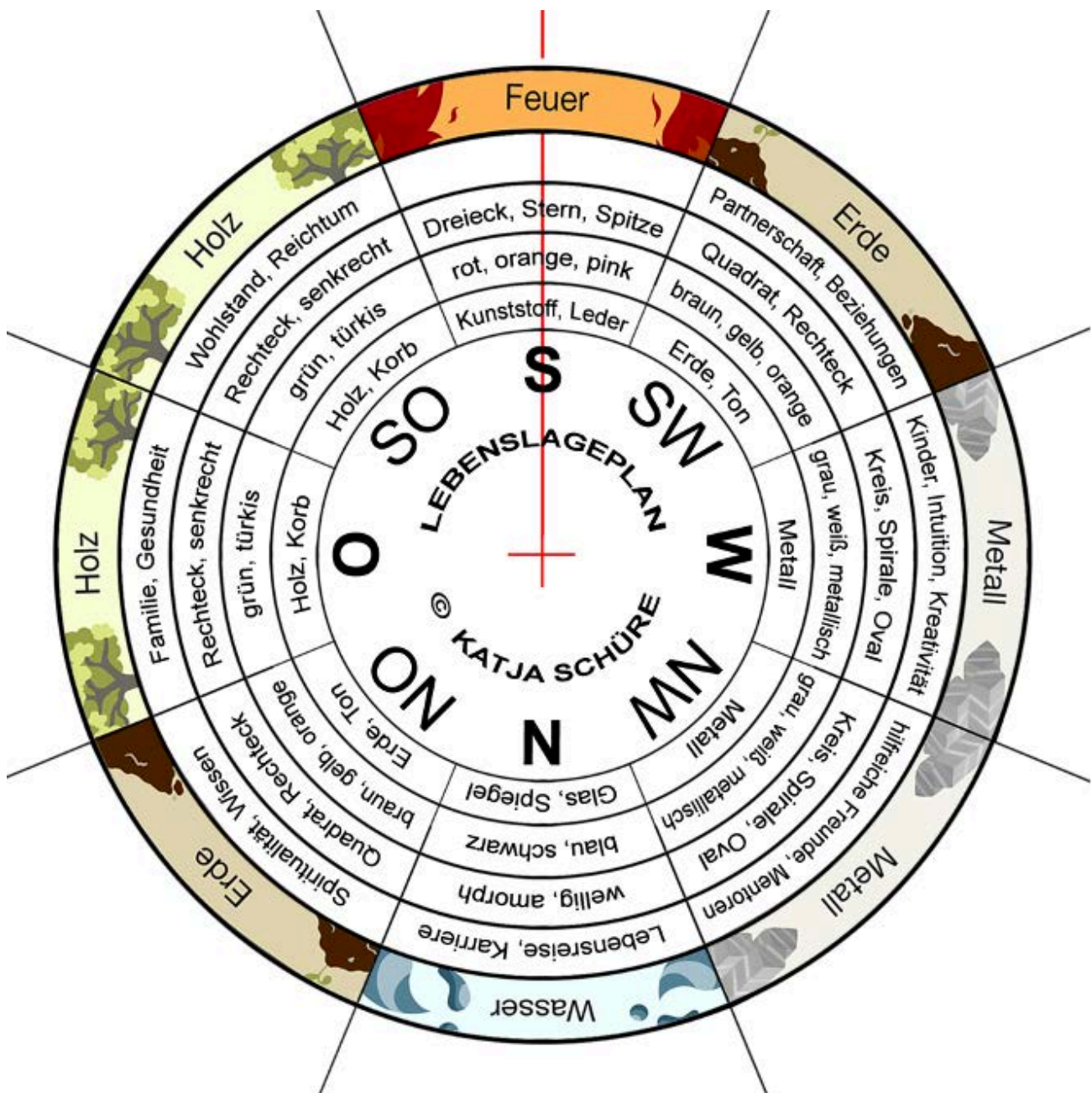
Abschließend notierst Du die einzelnen Themen der Lebensbereiche auf Deinem Lebenslageplan, um einen Überblick zu haben, in welchem Lebensbereich Du Deinen Wunsch platzieren möchtest.



# Lebenslageplan



## Schablone für den Zimmergrundriss



# Lebenslageplan



Notiere was Du im Raum verändern möchtest und welche Symbolik Du nutzt

---

---

---

---

---

---

---

---

---

---

---

---

---

---

---

---

---

---

---

---

---

---

# Glück lässt sich einrichten

Was Deine Räume mit Deinem Glück zu tun haben



## Glück lässt sich einrichten

Ich bin Mentorin für Wohn- und Lebensglück sowie Gründerin der feelGlück Akademie. Neben meiner Beratungstätigkeit unterrichte ich als Dozentin für ganzheitliche Raumgestaltung an verschiedenen Hochschulen.

Mit der feelGlück Harmonielehre habe ich eine sehr nachhaltige und wirkungsvolle Methode für ein glückliches und erfülltes Leben erschaffen. Seit vielen Jahren begleite ich mit großer Leidenschaft Menschen auf ihrem Weg in ein glückliches und harmonisches Wohlfühl-Zuhause.

Als Bestseller-Autorin habe ich unter anderem das Buch ‚Glück lässt sich einrichten‘ geschrieben. Es ist ein Ratgeber, der Dir ganz konkrete Tipps und Anleitungen für Dein Wohlfühl-Zuhause gibt. Anhand vieler Bilder und Checklisten kannst Du ohne großen Aufwand die Ideen einfach umsetzen und deren Wirkung schon bald spüren.

Wenn Du mehr zur feelGlück Harmonielehre erfahren möchtest, dann schau gerne auf meine Homepage oder in meinem Blog vorbei. Hier gibt es viele tolle Angebote und interessante Beiträge für Dein Wohlfühl-Zuhause. <https://feelglueck-raum/blog>

Oder vereinbare gerne ein 20-minütiges Speed-Coaching mit mir: <https://calendly.com/feelglueck>

# Glück lässt sich einrichten

Was Deine Räume mit Deinem Glück zu tun haben



## Glück lässt sich einrichten

Wie Du Deine Räume in ein Wohlfühl-Zuhause verwandelst.

Praktische Tipps, einfach und schnell umsetzbar

Gebundene Ausgabe, 128 Seiten

Verlag Ursula Vogt

ISBN 9783981 561968

**29,80 Euro**

**JETZT KAUFEN**


## Social Media

Dann schau Dir gerne meinen Blog und meine Social Media Kanäle an. Hier findest Du viele wertvolle Tipps für Dein Zuhause.

**MEINE BLOGARTIKEL**

 [facebook](#)

 [instagram](#)

 [youtube](#)



# Glück lässt sich einrichten

Was Deine Räume mit Deinem Glück zu tun haben



## **Katja Schüre - feelGlück Raumberatung**

Diplom Designerin / Feng Shui Beraterin (DFSI) / Mindsetcoach

0172-7575248

[info@feel-glueck.koeln](mailto:info@feel-glueck.koeln)

[www.feel-glueck.koeln](http://www.feel-glueck.koeln)

Die Dokumentation ist urheberrechtlich geschützt.  
Jede Vervielfältigung und Weitergabe an Dritte, auch auszugsweise,  
ist ohne Abstimmung mit der Autorin unzulässig.

feelGlück © 2024